

VISIONLINK[®]

MĚJTE DOKONALÝ PŘEHLED
O SVÉM STROJOVÉM PARKU



vl.cat.com

ZEPPELIN **CAT**

VISIONLINK®

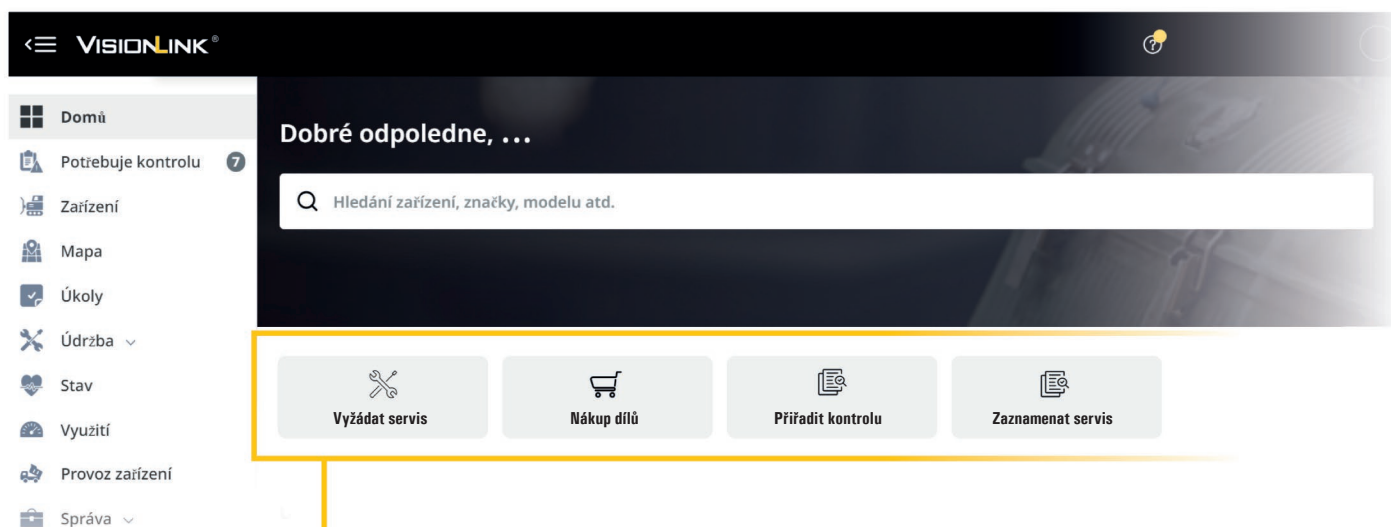
Nový VisionLink propojuje nástroje pro sledování strojů Cat s portály **Parts.Cat.com** pro objednávání náhradních dílů a VL Productivity pro přehled o vytížení stroje. VisionLink plně nahrazuje nástroj My.Cat.com. Všechna vaše data a údaje z My.Cat.com přeneseme do nového prostředí, nepřijďte o ně. Stačí jediný přístup, jediné uživatelské jméno a celý svět online nástrojů Cat máte k dispozici, a to jak v počítači, tak i v mobilní aplikaci.

Portál VisionLink najdete na adrese vl.cat.com.

Po přihlášení se otevře úvodní stránka s přehledně seskupenými základními funkcemi portálu VisionLink.

(V závislosti na nastavení uživatelského účtu se nemusí zobrazovat všechny uvedené funkce. Pro aktivaci dalších funkcí kontaktujte svého zástupce Zeppelin CZ.)

ÚVODNÍ STRANA



Pod oknem rychlého vyhledávání objevíte čtveřici ikon směřujících na další online nástroje, které máte díky univerzálnímu uživatelskému účtu Cat k dispozici.


Vyžádat servis

Vyžádat servis

Zde můžete online zadat požadavek na servisní zásah. Zvolit můžete zásah v terénu nebo v některé z dílen Zeppelin CZ, připojíte stručný popis vašeho požadavku a termín, který vám nejlépe vyhovuje. Lze přidat i přílohu, například fotografii poškození stroje.


Nákup dílů

Nákup dílů

Portál VisionLink je propojený se stránkou Parts.Cat.com, kde můžete objednávat náhradní díly Cat online. Kromě zajímavých slev tu najdete nástroje pro snadné objednání správného dílu pro váš konkrétní stroj, případně celé kompletní sady dílů pro provedení předepsané údržby.


Přiřadit kontrolu

Přiřadit kontrolu / Zaznamenat servis

Ved'te si záznamy o údržbě a servisu. Servisní historie představuje cenná data pro vyhodnocení správné volby stroje, jeho konfigurace a údržby.


Zaznamenat servis

- Domů
- Potřebuje kontrolu 7
- Zařízení
- Mapa
- Úkoly
- Údržba ▾
- Stav
- Využití
- Provoz zařízení
- Správa ▾

Dobré odpoledne, ...

Hledání zařízení, značky, modelu atd.

Levé menu portálu VisionLink obsahuje všechny základní nástroje pro správu vašeho strojového parku. S použitím těchto nástrojů získáte dokonalý přehled o nasazení a vytížení vaší flotily. Využívejte své stroje na maximum díky přesným datům z portálu VisionLink.

Údržba



Domů

Toto tlačítko vás vždy bezpečně přenese zpět na domovskou stránku VisionLink.



Potřebuje kontrolu

Portál VisionLink hlídá čas na údržbu za vás. V tomto přehledu ihned vidíte, které stroje z vaší flotily vyžadují pozornost. Přehledně si zde zobrazíte jednotlivé stroje, jejich chybové kódy či plánované údržby. VisionLink vyhodnocuje i závažnost jednotlivých požadavků a nabízí i možnost přímo z tohoto přehledu objednat servisní zásah.



Zařízení

Přehled všech vašich strojů a příslušenství zařazených do databáze VisionLink. Celou svou flotilu strojů máte v tomto přehledu jako na dlani.



Mapa

Přesnou polohu strojů, ale i veškerého příslušenství zařazeného do VisionLinku, si můžete přehledně zobrazit na mapě.



Úkoly

Zde můžete vytvářet úkoly pro údržbu a servis a přiřazovat je svým zaměstnancům.



Údržba

Přehled údržby vám poskytne informace o potřebách servisu všech strojů a zařízení spravovaných v rámci VisionLink.



Stav

Správa vašich strojů nebyla nikdy jednodušší. Správci strojového parku mohou používat přehled o aktuálním stavu stroje k plánování údržby či k identifikaci závad, pokud se vyskytnou.



Využití

Přehled využití poskytuje informace o procentech doby nečinnosti, hodinách provozu a dalších ukazatelích souvisejících s výkonem stroje.



Provoz zařízení

Sledujte, které vaše stroje jsou plně vytížené. Tento přehled vám zobrazí v rámci jedné tabulky využití vašich strojů v čase.



Správa

Zde můžete nastavit VisionLink tak, aby vám poskytoval všechny informace potřebné pro efektivní správu vaší flotily. Nastavte si notifikace, přidejte další uživatele a vytvářejte skupiny, spravujte stroje a zařízení zahrnutá v přehledu VisionLink.



ÚDRŽBA

Přehled údržby vám poskytne informace o potřebách servisu všech strojů a zařízení spravovaných v rámci VisionLink, a výrazně tak zjednodušuje plánování údržby i nákup náhradních dílů.

Přímo z přehledu údržby můžete objednávat potřebné náhradní díly nebo si vyžádat servisní zásah od specialistů Zeppelin CZ. Pro archivaci je možné si přehled stáhnout jako tabulku ve standardních formátech.

Obsahuje dvě podstránky:

- Souhrn – zobrazení naplánovaných servisních zásahů seřazených podle strojů nebo zařízení.
- Nastavení a registrace – slouží k vytváření a správě plánů údržby a k přidávání vašich strojů do databáze pro využití služeb VisionLink.

| Úkoly | Údržba | Přehled | Nastavení A Registrace | Stav | Využití | Provoz zařízení |
|-------|--------|--|------------------------|------|---------|-----------------|
| | | <ul style="list-style-type: none"> DASSET16 VLY00105 - CAT 930M: 3 OVERDUE, 0 UPCOMING, 0 COMPLETED. 5,148 Hours. 1336 Chamberlain Rd, Aubur... DUT772 VL600101 - CAT C566B: 2 OVERDUE, 2 UPCOMING, 0 COMPLETED. 1,149 Hours. 13089 George Weber Dr, Rog... VL201716 - CAT: 2 OVERDUE, 2 UPCOMING, 0 COMPLETED. 183 Hours. 27527, NC, United States VLP24318: 2 OVERDUE, 2 UPCOMING, 0 COMPLETED. 922 mi. Engine Dr, Chillicothe, Illinois... VL601270 - CAT 390...: 4 OVERDUE, 1 UPCOMING, 0 COMPLETED. 5,477 Hours. Division 10, Subdivision East ACT TEST: 2 OVERDUE, 0 UPCOMING. 16,481 Hours. 28194 Caterpillar Ln, Washin... | | | | |



STAV

Správci strojového parku mohou používat přehled o aktuálním stavu stroje k plánování údržby či k identifikaci závad, pokud se vyskytnou.

Správná identifikace závad a řádný servis v co nejkratším čase udržuje stroje v chodu a snižuje pravděpodobnost vzniku dalších problémů, které mohou způsobit neplánované odstávky a zvýšit náklady na provoz.

Přehled o aktuálním stavu shromažďuje kódy závad a informace o pravidelných kontrolách.

Umožňuje například:

- Zobrazit kódy závad a chyb včetně řazení dle závažnosti.
- Zobrazit podrobnosti o kódu závady ze servisního informačního systému Cat SIS2.
- Přidávat poznámky pro ostatní zaměstnance s přístupy do VisionLinku či servisu.
- Nahrávat přílohy (PNG, JPEG, GIF, TIFF, CSV, XLS, XLSX).
- Vyžádat si servisní zásah od mechaniků Zeppelin CZ.

| Zařízení | Počet hodin provozních hodin | Souřty | Aktivita | Poslední známé místo |
|-----------------------|------------------------------|-------------------|------------|----------------------|
| PZL00676 312E - CAT | 8.606 Hodiny | 0 VYSOKA, 0 NIZKA | 10 STREDNI | 49.02914, 16.32274 |
| HWP02550 432F2 - CAT | 4.016 Hodiny | 0 VYSOKA, 1 NIZKA | 4 STREDNI | 49.93943, 14.01425 |
| DX00692 305E2CR - CAT | 2.907 Hodiny | 0 VYSOKA, 0 NIZKA | 1 STREDNI | 49.81902, 18.39484 |
| HWP02467 432F2 - CAT | 2.168 Hodiny | 0 VYSOKA, 1 NIZKA | 0 STREDNI | 49.10138, 16.39175 |



VYUŽITÍ

Přehled využití poskytuje informace o procentech doby nečinnosti, hodinách provozu a dalších ukazatelích souvisejících s výkonem stroje. Data jsou vizualizována ve formátech grafů a tabulek, což usnadňuje identifikaci trendů a umožňuje optimalizaci využití jednotlivých strojů i celého vozového parku.

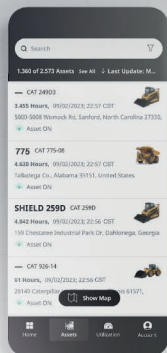
Nástroj umožňuje:

- Zobrazit využití celého vozového parku i jednotlivých strojů.
- Identifikovat datové trendy.
- Sledovat spotřebu paliva.
- Odhadovat emise CO₂.
- Detekovat vysoké doby nečinnosti.
- Sledovat další zvolené parametry.

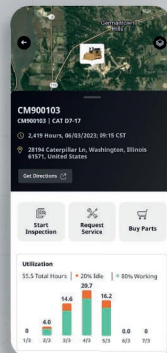
| Zařízení | Poslední známé počitadlo provozních... | Nejněžší zpráva o využití | Doba provozu (hod) | Doba chodu naprázdno... | Provozní doba (hod) | % chodu naprázdno | Celková spotřeba paliva (l) | Celková rychlost spotřeby paliva... |
|------------------------------------|--|---------------------------|--------------------|-------------------------|---------------------|-------------------|-----------------------------|-------------------------------------|
| PK00445 M316D - CAT - PK00445 | 8.468 | 08/09/2023; 17:18 CEST | 145,3 | 45,3 | 100,0 | 31% | 959 | 6,6 |
| WBP00254 M318D - CAT - WBP00254 | 16.399 | 20/09/2023; 07:29 CEST | 112,2 | 38,1 | 74,1 | 34% | 1.418 | 12,6 |
| PF600507 246D3 - CAT - PF600507 | 2.914 | 20/09/2023; 01:23 CEST | 83,8 | — | — | — | — | — |
| JK201803 303.SECR - CAT - JK201803 | 2.490 | 20/09/2023; 15:05 CEST | 68,0 | — | — | — | — | — |
| H7M00282 444-07 - CAT - H7M00282 | 2.454 | 20/09/2023; 00:39 CEST | 59,3 | 24,9 | 34,4 | 42% | 241 | 4,1 |

NOVÁ MOBILNÍ APLIKACE VISIONLINK®

JEDNODUCHOST DAT



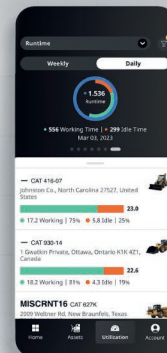
INFORMACE PŘÍMO Z TERÉNU



SNADNÝ PŘÍSTUP K AKTUÁLNÍMU STAVU



MAXIMALIZACE PROVOZUSCHOPNOSTI



Nová mobilní aplikace je navržena jako doplněk pro webové rozhraní vl.cat.com. Aplikace umožňuje uživatelům přístup k informacím o jejich vozovém parku – o poloze stroje, aktuálním stavu motohodin, chybových hlášeních, využití strojů a jiných. Aplikaci je možné získat bezplatně z Google Play, resp. z App Store.



VISIONLINK®

📍 PŘEHLED O CELÉM STROJOVÉM PARKU

- + Získejte využitelná data o svých strojích.
- + Sledujte vlastněné stroje a zařízení.

📍 MAXIMALIZACE PROVOZUSCHOPNOSTI

- + Sledujte stav stroje a termínů plánovaných údržeb a kontrol.
- + Snižte neplánované prostoje pomocí včasných notifikací.
- + Objednávejte náhradní díly a plánujte servis v rámci jednoho webového rozhraní.

📍 SLEDOVÁNÍ STROJŮ V REÁLNÉM ČASE

- + Sledujte umístění stroje, provozní hodiny, stav paliva, aktuální stav stroje a jeho celkové využití.
- + Sledujte přehled o lokaci pracovního příslušenství a odpracovanou dobu tohoto příslušenství pro predikci jeho údržby.

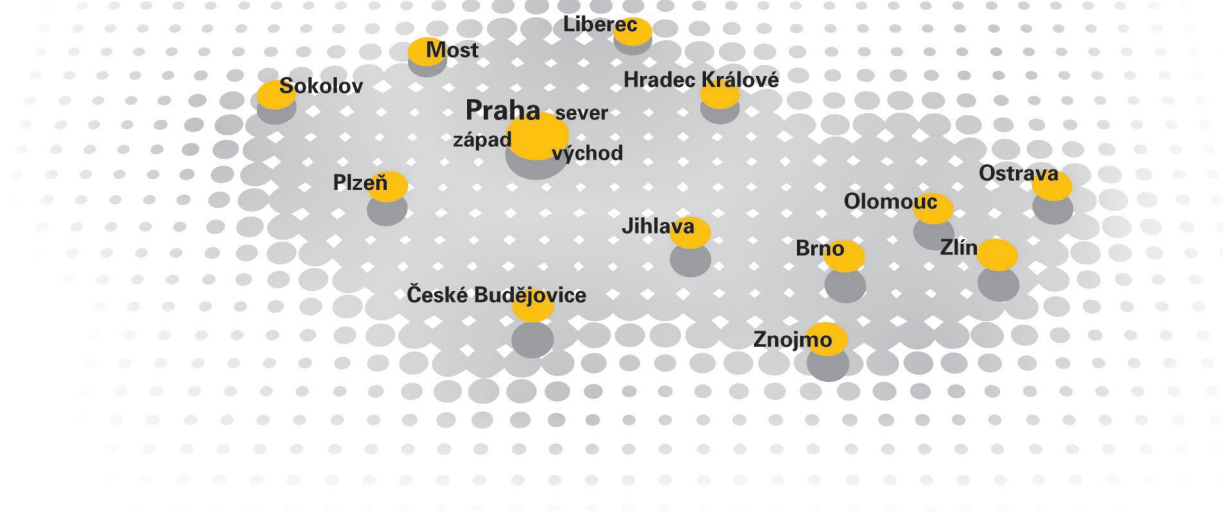
📍 OPTIMALIZACE VYUŽITÍ

- + Spravujte strojový park podle projektů, skupin nebo lokací.
- + Stanovte cíle využití a sledujte výkon.
- + Vykonávejte rozhodnutí založená na datech s cílem snížit provozní náklady.

Nakupujte potřebné náhradní díly pro svůj stroj či energetické zařízení Cat jednoduše a rychle.
Potřebujete s nákupem pomoci? Zavolejte na zákaznickou linku 800 37 37 37.



POBOČKY ZEPPELIN CZ



zeppelin.cz

